

Estimado/a:

Por el presente nos ponemos en contacto con usted a fin de detallarle cuales son los procedimientos que emplean nuestras aulas para el acceso y visualización de clases. De esta manera con el usuario y contraseña que posee asignado podrá acceder a la Oferta Educativa que brinda Aldea Global S.A.

Estudios de transmisión:

Aldea Global S.A. cuenta en la actualidad con estudios de transmisión en vivo: Estudio Georgias, Malvinas y Antártida. Para su acceso deberá ingresar a la página de Aldea Global www.aldeaglobal.net.ar en el link de **ingreso coordinador** con el usuario y contraseña otorgados por el departamento técnico de Aldea Global.

En el link de **clases en vivo** verá el detalle de las transmisiones que se efectúan y además el ingreso directo a los estudios que es otorgado por el departamento técnico. En su caso generamos un usuario y clave que se ingresan respetando la escritura (espacio, mayúsculas, minúsculas).

Los datos mencionados son únicos e intransferibles, para uso exclusivo de la transmisión de los estudios. Esto se debe a que si hubiera más de una conexión por estudio con el mismo usuario y contraseña se bloquea automáticamente el sistema y deja de transmitir la señal. Un detalle fundamental para el buen funcionamiento del sistema es que al finalizar el uso del estudio se utilice el botón CERRAR SESION a fin de evitar que se bloquee el acceso ya que al no cerrar la sesión el sistema interpreta que siguen recibiendo la señal y el usuario sigue activo. Le destacamos que CERRAR SESION no es equivalente a cerrar la ventana con el icono X.

Plataforma Hermes: descarga de videos.

La Plataforma Hermes se usa para efectuar la descarga de videos. Aldea Global ha incorporado un sistema de encriptación, seguridad, en cada una de las clases por lo cual también se utilizara el usuario y contraseña antes mencionado. Una vez finalizada la descarga, la reproducción se podrá hacer únicamente en el programa Windows Media Player.

Es fundamental tener en cuenta los instructivos que se anexa A CONTINUACION para evitar problemas de ejecución y visualización.

El acceso se realiza mediante la página de Aldea Global: www.aldeaglobal.net.ar, **botón de ingreso coordinador**, link de descarga de clases.

Ante cualquier consulta o duda quedamos a su disposición.

INSTRUCTIVO DE DESCARGA Y VISUALIZACION DE CLASES

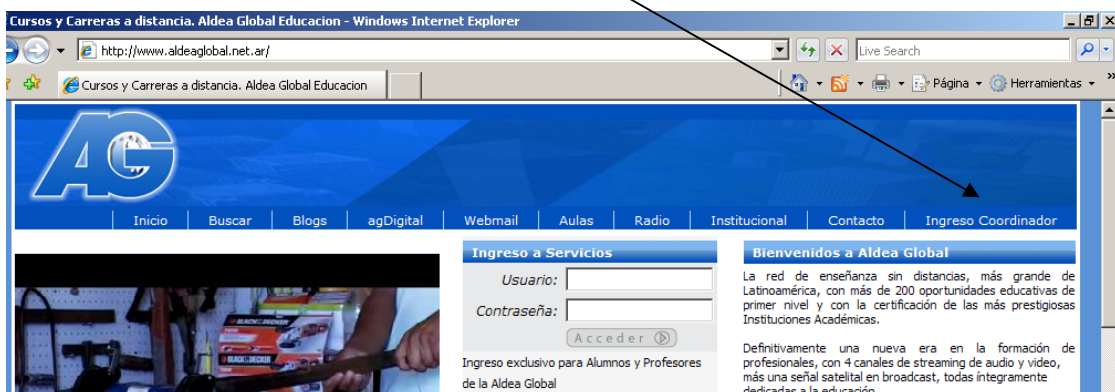
Por el presente le detallamos el procedimiento adecuado para la descarga y visualización de clases con los posibles inconvenientes que pudieran surgir.

a) **Desasociación de archivos para Windows Xp:** antes de comenzar deberá realizar en su computadora los siguientes pasos para evitar problemas en la descarga final de la clase.

1. Ingresar al icono de MI PC.
2. Ir al Menú herramientas → Opciones de carpeta.
3. Seleccionar la Solapa Tipo de archivo.
4. Buscar en la columna de extensiones: **ASF**.
5. Presionar un clic en Eliminar y luego en Sí.
6. Reiterar los pasos con la extensión: **WMV**.

b) **Descarga de clases:**

- 1) Ingresar a la página Web de Aldea Global www.aldeaglobal.net.ar.
- 2) Ingresar al botón de ingreso coordinador.



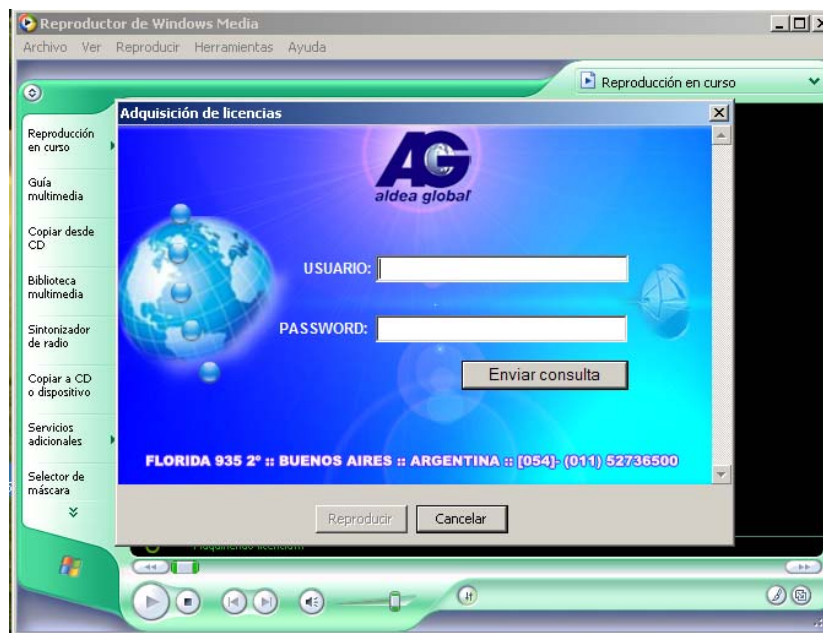
- 3) Seleccionar Descarga de clases. (Plataforma Hermes)
- 4) Deberá aparecer la ventana de la Plataforma.

En el caso que no aparezca uno de los motivos podrá ser que posee habilitado el bloqueador de elementos emergentes. Para deshabilitarlo deberá ingresar al menú Herramientas → Bloqueador de elementos emergentes → Desactivar el Bloqueador de elementos emergentes. Volver a ingresar al sistema.

Además puede tener instalado el bloqueador de elementos emergente desde la barra de google o yahoo. Por favor verificar en el panel de control de Windows, agregar o quitar programas dichas barras y en el caso que esté desinstalarlas.

- 5) Teniendo en la ventana la plataforma Hermes se deberá seleccionar:
 - a. La institución
 - b. La carrera
 - c. La materia
 - d. La fecha
- 6) Por último se deberá presionar de la misma ventana el botón Enviar.

- 7) Si usted hubiera solicitado la clase y la misma esta habilitada, aparece el código de la clase, para descargarla deberá presionar un clic en el icono del diskette, donde aparecerá la opción de guardar. **Si esta opción no llegara aparecer se deberán realizar nuevamente el paso a) descrito en la parte superior que detalla los pasos de desasociación de archivos.**
 - 8) Presionar un clic en el botón guardar indicando el lugar físico de la PC donde usted desea almacenar el archivo de la clase. Aguardar a que finalice la descarga del mismo.
- c) **Visualización de la clase.**
- 1) Abrir el programa **Reproductor de Windows Media. (Inicio → Programas → Accesorios → Entretenimiento → Reproductor de Windows Media.**
 - 2) Seleccionar el Menú archivo → Abrir.
 - 3) Allí buscar el lugar físico donde esta la clase a visualizar, seleccionar el archivo y presionar un clic en el botón Abrir.
 - 4) Aparecerá automáticamente la ventana de adquisición de licencia donde solicitará que se ingrese el usuario y contraseña que posee activados. Hacer un clic en el botón enviar consulta.



- 5) Como resultado aparecerá el botón de reproducir activado. Hacer un clic en él para comenzar a visualizar la clase.

Departamento Técnico
Aldea Global S.A.

Email: formtecnico@aldeaglobal.net.ar

Tel.: (011) 5273 6500

Internos: 6528/6522/6513/6527

Página web: www.aldeaglobal.net.ar